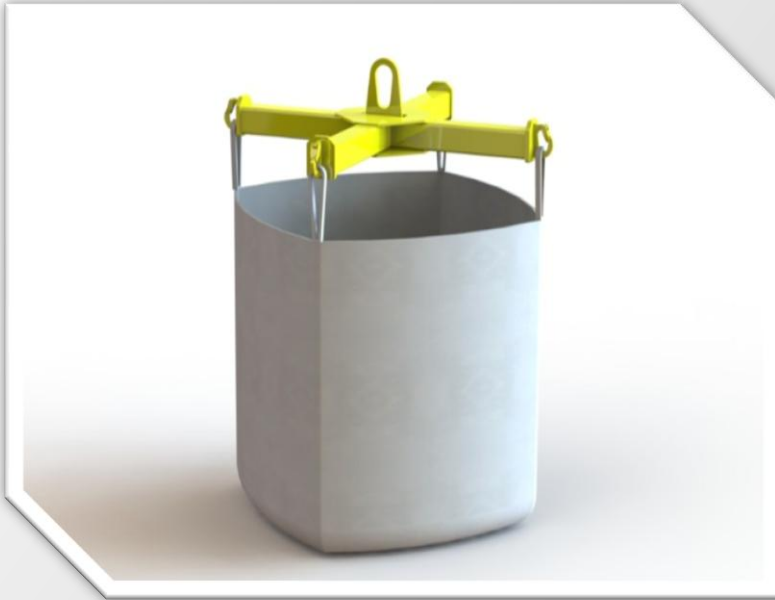


# PALONNIER A CROCHETS POUR BIG BAG : BTX



Construction 100% Européenne

Avec quatre crochets articulés à  
linguets de sécurité forgés  
Anse anti déchirement  
Aucune soudure portante  
Classe FEM5

Capacité de 1000 Kg et 2000 Kg en  
standard

Disponible en 4 écartements  
standard

Version spécifique sur simple  
demande

Modèle	Capacité (Kg)	Longueur utile entre crochets
BTX 10950	1000	950
BTX 10115	1000	1150
BTX 10145	1000	1450
BTX 10175	1000	1750
BTX 20950	2000	950
BTX 20115	2000	1150
BTX 20145	2000	1450
BTX 20175	2000	1750